

## Organizační zabezpečení

# OKRESNÍHO VYHODNOCENÍ CELOSTÁTNÍ HRY MLADÝCH HASIČŮ „ PLAMEN „ 2016



- Pořadatel :** *Sdružení hasičů Čech, Moravy a Slezska  
Okresní sdružení Písek  
ve spolupráci s HZS jihočeského kraje – územní odbor Písek*
- Termín konání :** **21. května 2016**
- Místo konání :** RS Nová Louka u Albrechtic nad Vltavou (příjezdová  
cesta – odbočka za obcí Albrechtice nad Vltavou  
směrem na Týn nad Vltavou – bude označeno)

## Ú Č A S T :

Okresního vyhodnocení hry „PLAMEN“ se mohou zúčastnit všechny kolektivy Mladých hasičů, přihlášených do této soutěže v okrese Písek. Podmínkou účasti jsou vystavené členské průkazy s aktuální fotografií s přetiskem razítka OSH ČMS Písek a potvrzení o zaplacení členských příspěvků na rok 2016 a souhlas rodičů v příloze Členského průkazu.

V platnosti nezůstávají přihlášky odevzdané před zahájením „Plamene 2016“ ze dne 03.10.2015. Každé **SDH MUSÍ VYSTAVIT NOVOU PŘIHLÁŠKU A ODEVZDAT JÍ PŘI PREZENCI**, kdy bude provedena kontrola členských průkazů všech účastníků soutěže včetně vedoucích a doprovodu a průkazu totožnosti MH starších 15-ti let.

**Upozornění na věkové kategorie:** dle rozhodnutí Odborné rady mládeže OSH Písek se PLAMEN 2016 řídí starými pravidly pro stanovení věkových hranic a to zejména s ohledem na to, abychom zbytečně nevyklučovali ze soutěže některé děti. Tzn., že

Družstva soutěží ve hře Plamen bez rozlišení pohlaví v kategoriích:

- mladší: do 11 let
- starší: od 11 do 15 let

K 1.9. (včetně) v roce zahájení příslušného ročníku hry Plamen nesmí soutěžící mladší kategorie dovršit 11 let, v kategorii starší nesmí dosáhnout 15 let.

Odborná rada mládeže OSH Písek pouze upozorňuje soutěžící, že družstvo, které vyhraje okresní kolo a postoupí do krajského kola hry Plamen, se musí řídit novými pravidly pro stanovení věkových hranic platnými od 1.9.2013 stanovenými dodatkem č. 4 ke Směrnici hry Plamen.

### **VÝSTROJ**

: kolektivy MH – sportovní případně pracovní / soutěžící ve sportovním oblečení překrývajícím lokte a lýtka nebo v pracovním stejnokroji a přilby / obuv musí být pevná a uzavřená (botasky nebo tenisky) – bez hřebů a špuntů / tretry jsou zakázány na disciplínu útok CTIF a dále na první úsek štafety CTIF; celý kolektiv jednotnou dle Směrnic platných od 1.9.2004. Vedoucí družstev – sportovní nebo PS II., rozhodčí a štáb soutěže – vycházkový nebo PS II., doporučuje se vzít sebou i oblečení do deště;

### **VÝZBROJ**

: veškerá vlastní kromě stroje PS 12, přetlakového ventilu, proudnic a překážkového materiálu na útok CTIF a štafetu CTIF, (možnost zapůjčení džberových stříkaček); Sací koš musí mít klapku ovládanou zvenku, saviče může být opatřena 1 O kroužkem.

### **PROTEST**

: dle nových Směrnic „PLAMEN“ str. 19. V případě, že dojde v protestu k druhému odvolání rozhoduje rozhodčí disciplíny, velitel soutěže a hlavní rozhodčí; Protest musí obsahovat údaje uvedené ve Směrnících .

### **DOPROVOD**

: bude využit jako pomocný rozhodčí nebo časoměřiči;

### **STRAVOVÁNÍ**

: soutěžícím, rozhodčím a doprovodu, který bude využit jako pomocný rozhodčí a časoměřiči včetně členů technické čety bude v den konání soutěže podán oběd. Vedoucí kolektivů musí z důvodu zabezpečení stravy nahlásit počty dětí a doprovodu na Okresní sdružení hasičů ČMS Písek telefonicky nebo písemně, nebo emailem na oshcmspisek@volny.cz nejpozději **do 10.5.2016 – jinak není možno stravu zajistit**

### **DOPPRAVA**

: doprava na vlastní náklady

### **PREZENCE**

: Pro prezenci platí pokyny uvedené v oddíle „Účast“.  
Kroniku kolektivu a vyplněnou přihlášku a rozpis členů kolektivu, který je přílohou OZ odevzdá vedoucí při prezenci 21.5.2016 v 8:00 hod. Kolektivy kategorie mladší se mohou prezentovat nejpozději do 12.00 h.

### **ROZHODČÍ**

: jmenovitě pozvaní rozhodčí a členové technické čety se dostaví na místo konání soutěže v pátek dne 20. 5. 2016 do 17,00 hodin. Ubytování, večeře, snídaně a oběd je zajištěno.

**ZDRAVOTNÍ SLUŽBA** : zajištěna pořadatelem

### **ŠTÁB SOUTĚŽE**

<b>Velitel soutěže</b>	: Šupitar Václav	
<b>Hlavní rozhodčí</b>	: Říha Otomar	
<b>Vedoucí technické čety</b>	: Moravec Roman	
<b>Prezence, sčítací komise</b>	: Medenci Ladislav	
<b>Rozhodčí disciplín</b>	: Jelínek Pavel	- požární útok
	: Kvasnovský Jiří	- útok CTIF
	: Grech Stanislav	- štafeta CTIF

**TECHNICKÁ ČETA** : Zajišťují SDH Milenovice a SDH Vráž v počtu 4 + 4 .  
Dostaví se 20.5.2016 do 17.00 hod.

**PROGRAM SOUTĚŽE** : do 08,00 hodin - prezenze  
08,00 - 08,30 hodin - porada rozhodčích disciplín a vedoucích družstev  
08,30 - 09,00 hodin - nástup soutěžících a štábu soutěže  
09,00 - 10,00 hodin – požární útok – kategorie starší  
09,00 – 10,00 hodin – útok CTIF – kategorie starší  
10,00 – 11,00 hodin – požární útok – kategorie starší  
10,00 – 11,00 hodin – útok CTIF – kategorie starší  
11,00 – 11,30 hodin – oběd rozhodčí  
11,30 – 12,30 hodin – oběd – starší žáci a vedoucí družstev  
12,30 – 14,30 hodin – štafeta CTIF – kategorie starší  
12,30 – 14,00 hodin – požární útok – mladší žáci  
14,00 – 14,30 hodin – požární útok – přípravka  
15,00 hodin - vyhodnocení okresního kola PLAMEN  
Kategorie mladší může nastoupit na požární útok během dopoledne.  
Tento program platí jen při dostatečném počtu rozhodčích. V opačném případě se soutěž prodlouží. **Soutěž je celodenní a proto žádáme vedoucí družstev, aby si na tento den neplánovali jiné akce !!!**

**PRŮBĚH DISCIPLÍN** : dle Směrnic, platných od 1.9.2004

**Štafeta CTIF :**

- povrch – tráva, jedna dráha, na základě rozhodnutí ORM OSH Písek má každé družstvo jeden pokus – jen starší kategorie; (2 x 200 m)

**Útok CTIF :**

- povrch – tráva, jedna dráha, na základě rozhodnutí ORM OSH Písek má každé družstvo jen jeden pokus – jen starší kategorie;

**Požární útok :**

- povrch – tráva, jedna dráha, na základě rozhodnutí ORM OSH Písek má každé družstvo jeden pokus – všechny kategorie; terče nástříkové.

**Hodnocení celoroční činnosti:**

- SDH při prezenci předloží kroniku. V případě, že SDH nepředloží kroniku, v souladu s pravidly mu budou přičteny trestné body ve výši 20 bodů. Odevzdané kroniky spolu s podklady z kanceláře OSH Písek budou sloužit jako podklad pro hodnocení celoroční činnosti. Upozorňujeme tímto, že se bude postupovat přesně v souladu s pravidly hry Plamen.

**PROVEDENÍ DISCIPLÍN :**

- k plnění všech disciplín musí soutěžící používat ochrannou přilbu schváleného typu a to i při tréninku. Nápis na přilbách nesmí narušovat konstrukci přilby a budít pohoršení; **Pokud soutěžící nepoužije ochrannou přilbu a to jak při soutěži tak i v případě tréninku, bude pak celé soutěžní družstvo z účasti na soutěži vyloučeno.**
- pokud závodníkovi sklouzne přilba z hlavy na zem nebo na temeno, musí přerušit svoji činnost a přilbu si řádně nasadit;
- materiál zapůjčený od jiného kolektivu bude posuzován jako vlastní;
- na všech disciplínách bude podáváno hlášení;
- vedoucí kolektivu bude po celou dobu soutěže označen;
- chodit s kolektivem a jednat za kolektiv může jen označený vedoucí;
- v průběhu soutěže platí zákaz kouření a požívání alkoholu pro všechny účastníky;
- pořadatel neručí za škody způsobené na přinesených prostředcích nebo odložených věcech a materiálu;
- Obsluhu stroje PS12 u kategorie mladší může provést vedoucí kolektivu nebo jím pověřená dospělá osoba. Dospělí strojník musí mít přilbu.
- Stejně jako u podzimního kola hry Plamen 2016 dává odborná rada možnost využít všechny děti, které má vedoucí mládeže k dispozici. Např. v kategorii starších má vedoucí k dispozici 10 dětí. Při dodržení stanoveného počtu 9 dětí např. v disciplíně útok CTIF by to znamenalo, že jedno dítě se závodů nebude moci zúčastnit. Odborná rada mládeže stanovila, že toto jedno dítě navíc si např. může zaběhnout disciplínu štafeta CTIF a tedy složení týmu bude jiné než při

disciplíně útok CTIF, přičemž musí být dodržena pravidla pro počet závodníků na konkrétní disciplíně. Odborná rada tímto dává možnost, aby dané SDH mohlo zapojit do soutěže všechny své mladé hasiče. Je však nutné řádně vyplnit rozpis členů družstva/hlídky na jednotlivé disciplíny. Dále je nutné dodržovat pravidla, že dítě, které poběží za mladší, nesmí v té samé soutěži běžet i v kategorii starších.

## UPOZORNĚNÍ :

- na přetlakovém ventilu se nesmí vyměňovat púlspojka B ani jinak zasahovat do nastavení;
- žádáme vedoucí, aby se řídili pokyny uvedenými v tomto OZ;
- Odborná rada mládeže dává možnost příjezdu kolektivům Mladších žáků, přípravy do 11.30 h 21.5.2016 do místa konání okresního vyhodnocení.
- Štáb soutěže si vyhrazuje právo změnit sled disciplín nebo některou zrušit v případě nepříznivého počasí
- Soutěž dorostu se bude konat při okresním kole soutěže v PS v roce 2016 – tj. 4.6.2016
- Při výdeji stravy mají přednost rozhodčí soutěže (zajistí vedoucí kolektivů)
- Vedoucí SDH Milenovice a SDH Vráž zajistí účast členů technické čety – po 4 členech
- Stravné a ubytování na pátek 20.5.2016 je zajištěno péčí OSH Písek pro následující osoby:
  - Členy technické čety
  - Štáb soutěže
- **Nebudou-li nahlášeny počty účastníků soutěže do 10.5.2016, nebude pro tento kolektiv zajištěn oběd.**
- Na základě jednání s majitelem prostor RS Nová louka u Albrechtic nad Vltavou je možno si zajistit ubytování pro kolektiv včetně stravy již od pátku 20.5.2016.  
REZERVACE UBYTOVÁNÍ BUDE MOŽNÁ OD 2.5. DO 10.5.2016  
TISKOPIS PRO UBYTOVÁNÍ BUDE ZASLÁN NA KONCI DUBNA PO UPŘESNĚNÍ CEN.

**POČTY A JMÉNA ROZHODČÍCH, ČASOMĚŘIČŮ A ZAPISOVATELŮ  
Z JEDNOTLIVÝCH SDH, KTEŘÍ BUDOU PŘÍTOMNI NA SOUTĚŽI,  
NAHLAŠTE DO 10.5.2016 NA OSH  
email: oshcmispisek@volny.cz,  
tel.: 792 304 206**

Ing. Jiří Heinrich  
starosta OSH ČMS v Písku

Václav Šupitar  
vedoucí Odborné rady mládeže

### Přílohy k Organizačnímu zajištění okresního vyhodnocení PLAMEN 2016 :

- Rozpis členů kolektivu na jednotlivé disciplíny – předat až při prezenci v den soutěže
- Přihláška na stravování a ubytování kolektivů MH – týká se pouze kolektivů, které přijedou už v pátek dne 20.5.2016 – musí kolektivy předat do 10.5.2016 na OSH Písek nebo D. Novákové
- Přihlášku kolektivu MH – vyplní každé družstvo a předá při prezenci

*Odborná rada mládeže přeje všem kolektivům MH a jejich doprovodu mnoho úspěchů v okresním vyhodnocení hry „PLAMEN 2016“.*

# SDRUŽENÍ HASIČŮ ČECH, MORAVY A SLEZSKA – OKRES PÍSEK

## PŘIHLÁŠKA do jarního OKRESNÍHO kola hry „PLAMEN 2016“

SDH : .....

KATEGORIE : .....

### Jmenný seznam členů soutěžního družstva

Poř. číslo	Jméno a příjmení	Datum narození	Bydliště
1.			
2.			
3.			
4.			
5.			
6.			
7.			
8.			
9.			
10.			
11.			
12.			
13.			

Vedoucí družstva :

Instruktor :

Řidič :

Jméno a příjmení : .....

Kontaktní adresa : .....

Telefon : .....

### **POTVRZENÍ SDH :**

Potvrzujeme, že všichni uvedení účastníci jsou řádně registrováni na SDH a mají zaplacený členský příspěvek na rok 2016.

.....  
Razítko SDH a podpis starosty

# MLADŠÍ, PŘÍPRAVKA

ROZPIS ČLENŮ DRUŽSTVA : .....KATEGORIE : .....

POŽÁRNÍ ÚTOK					
Poř.číslo	Jméno a příjmení Soutěžícího	Poznámka			
1.					
2.					
3.					
4.					
5.					
6.					
7.					

# STARŠÍ

ROZPIS ČLENŮ DRUŽSTVA : .....KATEGORIE : .....

<b>ŠTAFETA</b> <b>CTIF – 400 m</b>					
Poř.číslo	Jméno a příjmení Soutěžícího	Poznámka			
1.					
2.					
3.					
4.					
5.					
6.					
7.					
8.					
9.					

<b>POŽÁRNÍ ÚTOK</b>			<b>CTIF – POŽÁRNÍ ÚTOK</b>		
Poř.číslo	Jméno a příjmení Soutěžícího	Poznámka	Poř.číslo	Jméno a příjmení soutěžícího	Poznámka
1.			1.		
2.			2.		
3.			3.		
4.			4.		
5.			5.		
6.			6.		
7.			7.		
			8.		
			9.		

**NAHLÁŠENÍ POČTU ÚČASTNÍKŮ DO HRY „PLAMEN 2016“**

Kolektiv SDH .....

v kategoriích : přípravka – počet družstev/hlídek:.....  
mladší – počet družstev/hlídek:.....  
starší – počet družstev/hlídek:.....

nahlašuje účast na jarní kolo celostátní hry „ PLAMEN 2016 „ které se uskuteční  
dne 21.5.2016 v areálu RS Nová Louka u Albrechtic nad Vltavou

Celkem se zúčastní : děti : .....

doprovodu : .....

Dopravu do místa konání a zpět si zajišťuje SDH.

Po vyplnění vraťte tento tiskopis neprodleně na OSH ČMS Písek, Sedláčkova ul. 472/6,  
397 01 Písek. Termín 10.5.2016.

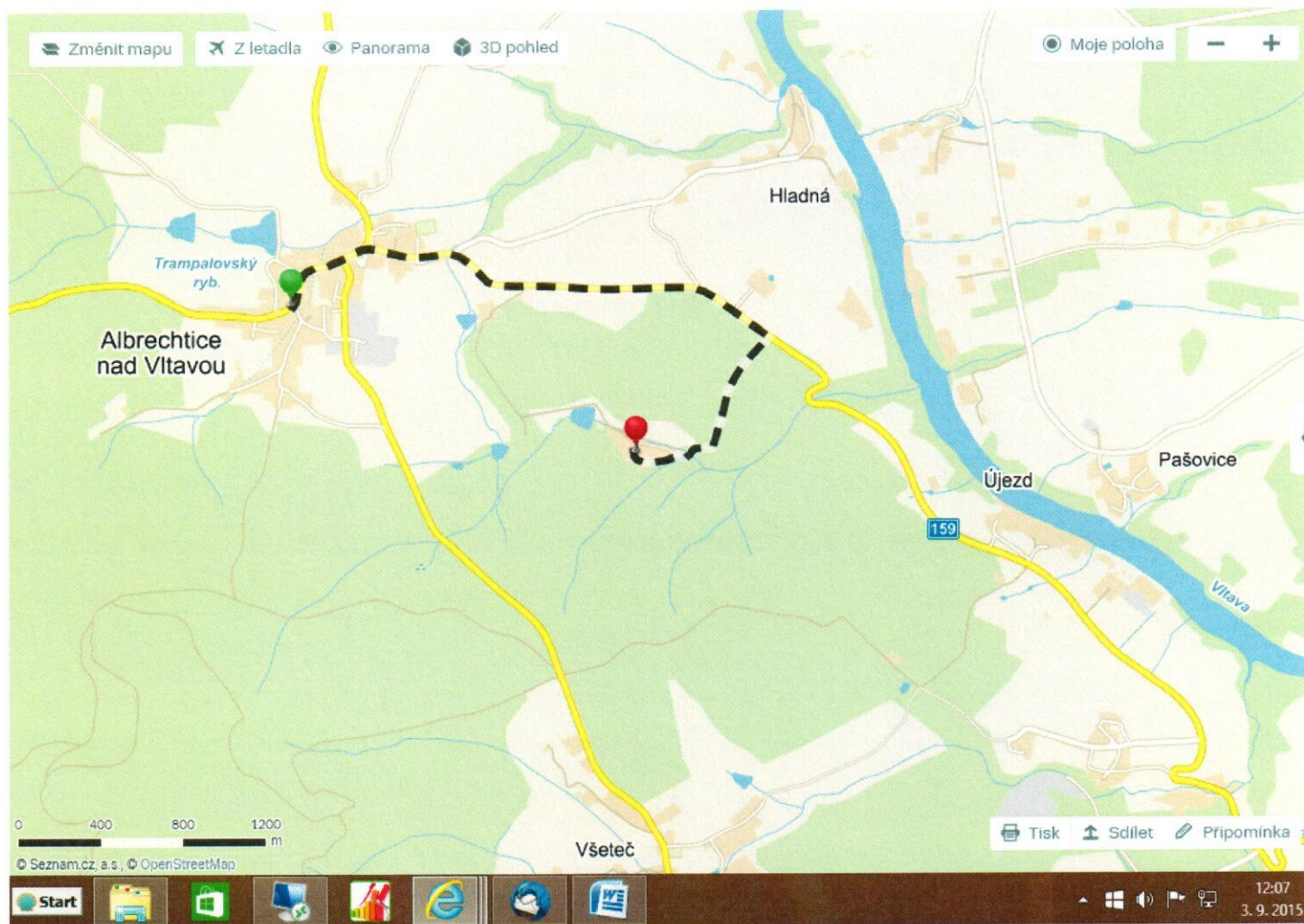
**Do doprovodu nepočítat rozhodčí, hlásí se zvlášť !!!!**

.....  
vedoucí kolektivu MH



# MAPA K REKREAČNÍMU ZAŘÍZENÍ NOVÁ LOUKA

Z ALBRECHTIC NAD VLTAVOU SE JEDEN SMĚREM NA TÝN NAD VLTAVOU A PAK JE TAM ODBOČKA DOPRAVA



**Jmenný seznam rozhodčích, časoměřičů a zapisovatelů z jednotlivých SDH  
kteří se dostaví v den soutěže – tj. 21.5.2016**

SDH : .....

Poř.číslo	Jméno a příjmení	Poznámka
1.		
2.		
3.		
4.		
5.		
6.		
7.		
8.		
9.		

Zaslat současně s nahlášením počtu dětí a doprovodu do hry „PLAMEN 2016 –  
jarní kolo“ – do 10.5.2016

# OBJEDNÁVKA UBYTOVÁNÍ A STRAVOVÁNÍ

Akce: Plamen 2016 – RS Nová Louka Albrechtice nad Vltavou - 20.5. – 21.5.2016

Organizace: SDH ..... vedoucí sboru: ....., tel.: .....

Objednáváme u Vás **ubytování:**

Počet lůžek ...Bungalovy..... x 170,00 Kč (cena na osobu a noc) Celkem:.....  
Chatky x 130,00 Kč dtto Celkem

**Stravování:**

Počet večeří 20.5.2016 .....x 70,00 Kč Celkem:.....

Počet snídaní 21.5.2016.....x 50,00 Kč Celkem:.....

**Celkem za ubytování a stravování:** .....

Přihlášky na ubytování a stravování zasílejte paní Novákové Dáše (tel.776200588) a to do 10.5.2016

V ..... dne .....2016

.....  
Podpis objednatele

## INFORMACE O UBYTOVÁNÍ A STRAVOVÁNÍ:

- Ubytování je zajištěno v chatkách nebo bungalovech
- Kapacita ubytování je omezena a proto je důležité si to zamluvit včas – dle dohody s majitelkou rekreačního zařízení si budeme organizaci ubytování dělat sami (paní Nováková) a jí bude jen nahlášeno, který sbor co má objednáno a co v den příjezdu do rekreačního zařízení zaplatí.
- Pokud jde o kapacitu chatek a bungalovů:
  - o Chatky jsou čtyřlůžkové (13 chatek) a třílůžkové (3 chatky), jsou malé bez sociálního zařízení, ale sociální zařízení je k dispozici hned vedle v hlavní budově – vchod zvenku a je nově zrekonstruované včetně bezbariérového WC. Do chatek je zavedeno jak světlo, tak i je k dispozici jedna elektrická zásuvka. U chatek se nachází venkovní ohniště, které je možno využít na opékání špekáčků. V chatce jsou k dispozici čistě povlečené postele (spí se na palandách) a peřiny. Doporučujeme vzít si sebou i spacák a to s ohledem na to, že v chatkách se netopí a tedy nevíme, jaké bude počasí.
  - o Bungalovy jsou šestilůžkové + jedno lůžko v přízemí bungalovu a přímo nesousedí s chatkami, jsou dvoupatrové a mají vlastní sociální zařízení (sprchu, WC) a dokonce malou kuchyňku. Spí se na postelích, které jsou čistě povlečené, ale doporučujeme stejně jako u chatek vzít si spacák, aby nikomu nebyla zima.
  - o Lze si sebou vzít stany-místo pod stan je za 50,-Kč
- Strava:
  - o Oběd hradí OSH Písek a k obědu bude vepřová pečeně s knedlíkem(špagety) + polévka
  - o Snídaně – organizována formou bufetu (výběr z více možností), kdy na místě si můžete sníst, co chcete, jen je zakázáno jídlo vynášet ven a k dispozici je i automat na kávu, capucino apod.

- Večeře bude řešena též jednotně, ale zatím není upřesněno, co bude – až podle počtu večeří (nejpravděpodobnější jsou vepřové řízky).